

## E-dokumenty Integracja z GreenMail24



**Cena : 4.000,00 zł**

Nr katalogowy : **67143**

Producent : **Forte-Handel**

Stan magazynowy : **brak w magazynie**

Średnia ocena :

Dodatek umożliwia **integrację z usługą elektronicznej dystrybucji dokumentów GreenMail24 firmy GreenPost.**

### eUsługi

GreenMail24



e-dystrybucja dokumentów



dystrybucja dokumentów



e-przyjęcie dokumentów



e-archiwizacja faktur papierowych



**Dlaczego warto wybrać e-usługi GreenMail24 i SAGE ERP?** 1. E-usługi umożliwiają **automatyzację procesów** bez konieczności czasochłonnych modyfikacji istniejącego sposobu pracy z programem. Archiwizacja, wysyłka, obsługa dokumentów wymaga jedynie zainicjowania ze strony użytkownika - dalszy proces odbywa się automatycznie. 2. Dostępne są **e-usługi dystrybucji zarówno e-dokumentów jak i dokumentów papierowych**. Daje to możliwość wyjątkowej optymalizacji kosztów wysyłki dokumentów - zwłaszcza w formie papierowej. Dodatkowo system wspiera Nadawcę w procesie łatwej migracji Odbiorców z dokumentów papierowych na elektroniczne. 3. **Płacisz tylko za doręczone e-dokumenty**. Mechanizm statusów e-dokumentów umożliwia łatwe śledzenie dokumentów i zapewnia oszczędność kosztów przy niedoreczonych e-fakturach. 4. **Korzystanie z e-usług jest maksymalnie uproszczone** dla odbiorców dokumentów. Nie jest wymagane zakładanie kont w GreenMail24 przez odbiorców, pozyskiwanie ustawowych zgód na e-faktury jest maksymalnie zautomatyzowane. 5. **Jedno archiwum, dostępne zarówno dla Nadawcy jak i Odbiorcy**. Archiwum zawiera zarówno dokumenty `papierowe` jak i e-dokumenty, jest niezależne od systemu ERP z jakim współpracuje. 6. Dokumenty są **podpisywane elektronicznie i znakowane czasem**. Są to opcje w cenie e-usług, zapewniają ustawową oryginalność i integralność dokumentów na najwyższym poziomie. 7. **Wymierne oszczędności** dzięki wdrożeniu e-usług.

### KALKULATOR OSZCZĘDNOŚCI

KOSZT OBSŁUGI FAKTUR

2500.00 PLN/mc

TWÓJ MIESIĘCZNY KOSZT  
OBSŁUGI FAKTUR PAPIEROWYCH

ZAOSZCZĘDZIŁEŚ

850.00 PLN/mc  
10200.00 PLN/rok

E-FAKTURY

400.00 PLN/mc

FAKTURY PAPIEROWE

1250.00 PLN/mc

8. E-dokumenty w postaci **`do wczytania` przez oprogramowanie Odbiorców**. Istnieje możliwość przesłania do GreenMail24 e-dokumentów w dowolnym formacie obsługiwanych przez najpopularniejsze systemy ERP na rynku. Możliwe jest dołączenie plików w standardach ECOD XML, EDIFACT, plik MS-Excel, Subiekt EPP itp. **Jak działa integracja z GreenMail24?** Integracja umożliwia sprawną / automatyczną integrację z poziomym Handel ERP z GM24 w zakresie: - elektronicznej archiwizacji dokumentów sprzedaży, - dystrybucji e-dokumentów (w tym e-faktury), - dystrybucji dokumentów w formie papierowej. Zakres integracji zależy od wybranego poziomu usług GreenMail24. Dodatek posiada rozbudowaną konfigurację, która umożliwia dostosowanie działania do poziomu wybranych usług.

Ustawienia (Integracja GreenMail24)

**Ustawienia ogólne**

Login do systemu GM24:

Hasło do systemu GM24:

Ścieżka do generowania plików:

Kod ILN firm:

**Wynik analizy kontrahenta przechowujące następujące dane:**

Sposób dostarczenia e-faktury (SŁOWNIK):

Hasło zabezpieczające link do e-dokumentu (e-faktury link) (TEKST):

E-mail klienta (TEKST):

E-mail D/w (do wadomości) 1 (TEKST):

E-mail D/w (do wadomości) 2 (TEKST):

Wyjście obraz PDF do faktury (PRAWDA/FALSZ):

Data początku obowiązywania zgody na e-fakturę (TEKST):

Data końca obowiązywania zgody na e-fakturę (TEKST):

Czy wysyłać fakturę w formacie XML ECOD (PRAWDA/FALSZ):

Kod ILN kontrahenta (do ECOD XML) (TEKST):

**Ustawienia pozostałe**

Typ API:

URL API - Test:

URL API - Produkcja:

Podpisywanie dokumentów:

Atrybuacja wszystkich dokumentów

Link bazy w e-zgody: [https://test.greenmail24.pl/PublicForms/AcceptanceForm.aspx?Path=\\_40386e93da64a4a29248b9324e482a61type="](https://test.greenmail24.pl/PublicForms/AcceptanceForm.aspx?Path=_40386e93da64a4a29248b9324e482a61type=)

**Podpisanie charakteru dokumentu z wydrukiem**

Charakter dokumentu	Przypisany wzór wydruku	GM24 e-dokument
Faktura VAT	Dokument VAT I	e-Faktura
Faktura VAT - korekta	Faktura VAT Korygująca	e-Faktura korygująca
Faktura VAT w walucie	Dokument VAT w walucie	e-Faktura
Faktura VAT w walucie - korekta	Faktura VAT korygująca w walucie	e-Faktura korygująca
Rachunek uproszczony	Dokument VAT uproszczony	e-Faktura
Rachunek uproszczony - korekta	Faktura VAT Korygująca uproszczona	e-Faktura korygująca
Wewnątrzwspólnotowa dostawa to...	Dokument eksport PLN	e-Faktura
Wewnątrzwspólnotowa dostawa to...	Dokument eksportowy korygujący PLN	e-Faktura korygująca
Dokument eksportowy	Dokument eksport I	e-Faktura
Dokument eksportowy - korekta	Dokument eksportowy korygujący	e-Faktura korygująca
Faktura zaliczkowa	Zaliczka sprzedaży	e-Faktura
Faktura zaliczkowa - korygująca	Koszt sprzedaży towaru kontrahentom	e-Faktura korygująca
Faktura zaliczkowa - końcowa	Zaliczka sprzedaży	e-Faktura

**Szablony GreenMail24**

Lp.	Nazwa szablonu
1	Duplikat faktury
2	Duplikat faktury korygującej
3	e-Duplikat e-faktury
4	e-Duplikat e-faktury korygującej
5	e-Duplikat e-faktury korygującej

Link bazowy e-zgody: [https://test.greenmail24.pl/PublicForms/AcceptanceForm.aspx?Path=\\_40386e93da64a4a29248b9324e482a61type="](https://test.greenmail24.pl/PublicForms/AcceptanceForm.aspx?Path=_40386e93da64a4a29248b9324e482a61type=)

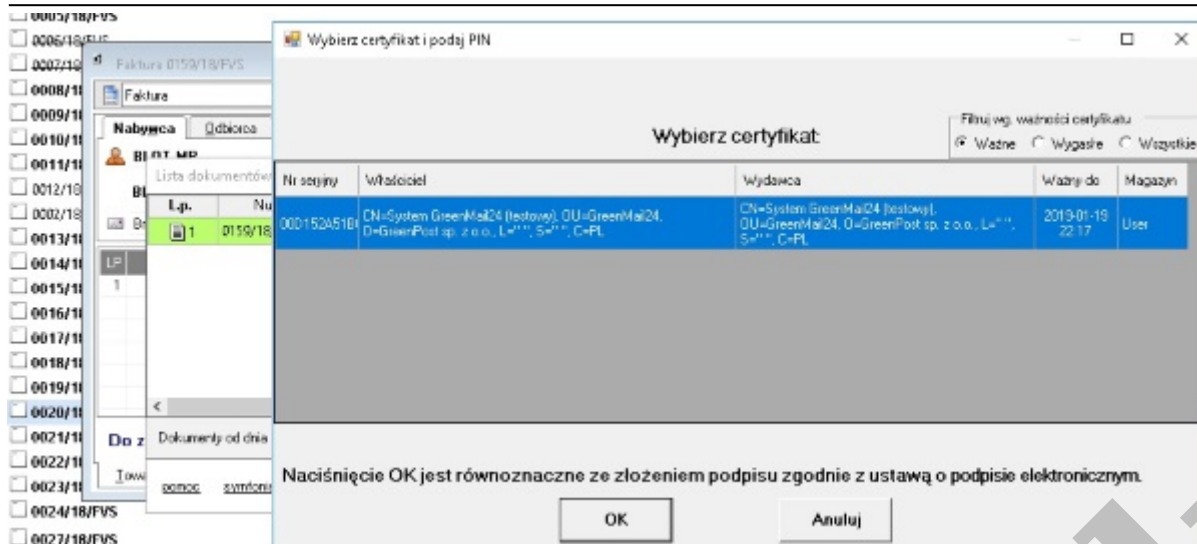
**Szablony dokumentów.** Istnieje możliwość indywidualnego określania wzorów generowanych dokumentów. Konfiguracja zakłada stosowanie wydruków standardowych lub modyfikowanych. Szablony wydruków możemy określać globalnie (dla wszystkich dokumentów) oraz indywidualnie dla wybranych kontrahentów.

Charakter dokumentu	Przypisany wzór wydruku	GM24 e-dokument	GM
Faktura VAT	Dokument VAT I	e-Faktura	Faktura
Faktura VAT - korekta	Faktura VAT Korygująca	Duplikat faktury Duplikat faktury korygującej	ura
Faktura VAT w walucie	Dokument VAT w walucie	e-Duplikat e-faktury e-Duplikat e-faktury korygującej	ura
Faktura VAT w walucie - kor...	Faktura VAT korygująca w walucie	e-Duplikat e-faktury korygującej	ura
Rachunek uproszczony	Dokument VAT uproszczony	e-faktura e-faktura korygująca	ura
Rachunek uproszczony - kor...	Faktura VAT Korygująca uproszczo...	Faktura Faktura korygująca	ura
Wewnątrzwspólnotowa dost...	Dokument eksport PLN	Faktura/A	ura
Wewnątrzwspólnotowa dost...	Dokument eksportowy korygujący...	e-Faktura korygująca	Faktura
Dokument eksportowy	Dokument eksport I	e-Faktura	Faktura

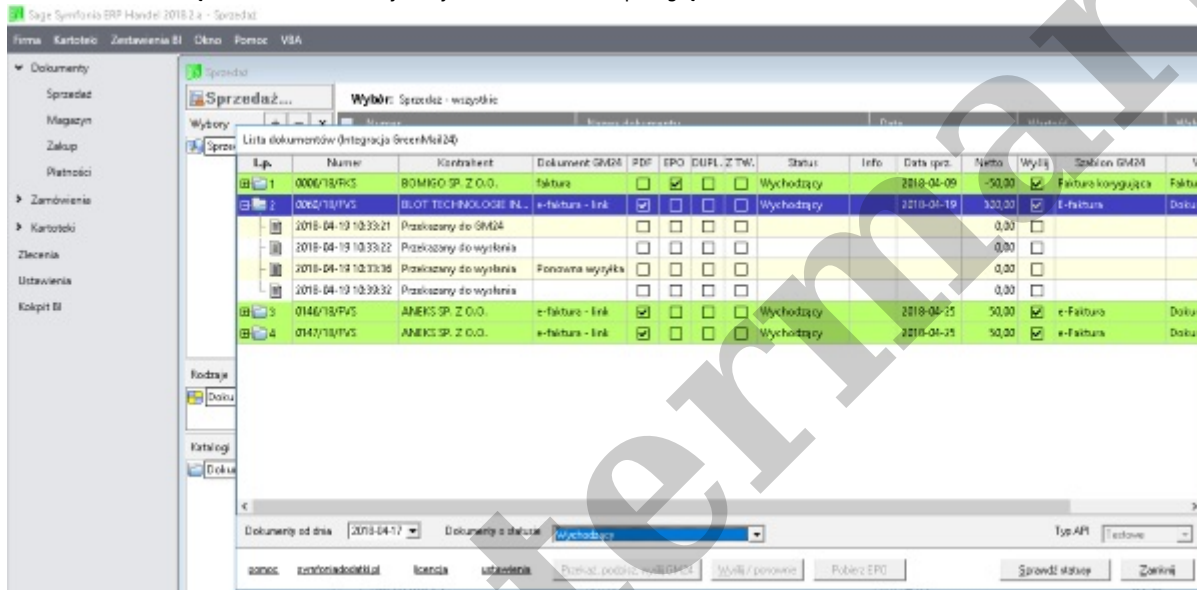
**Elektroniczny podpis i znakowanie czasem.** Dodatek umożliwia podpisywanie tworzonych dokumentów elektronicznym podpisem kwalifikowanym i znakowanie czasem. Przy zbiorczym generowaniu dokumentów system prosi o wybór certyfikatu i podanie numeru PIN. Kolejne podpisy są już wykonywane automatycznie. Dostępne jest kilka wariantów podpisu zależne od wybranego poziomu usług GreenMail24.

Podpisywanie dokumentów

- Bez podpisu
- Handel ERP
- Handel ERP - znakowanie czasem
- GreenMail24



**Zintegrowany z programem panel zarządzania dokumentami.** Wbudowany w program Handel panel zarządzania dokumentami umożliwia szybkie i sprawne przekazywanie dokumentów do GreenMail24. Dodatek jest wyposażony w szereg funkcji pomocniczych umożliwiających: wysyłanie / kasowanie dokumentów, zarządzanie statusami wysłanych dokumentów, przeglądanie i monitorowanie stanu dokumentów.



**Indywidualne ustawienia kontrahentów.** Każdy kontrahent może mieć zdefiniowane szereg parametrów określających sposób wysyłki dokumentów.

Kontrahent : BLOT MP

BLOT MP

Informacje Edytuj

**Wymiary:**

Wyczyść Skopiuj do schowka

Nazwa	Wartość
GM24 - sposób dostarczenia e-faktury	e-faktura - link
GM24 - hasło dostępowe	12345
GM24 - adres email	biuro@blot.pl
GM24 - zgoda na e-fakturę od dnia	2017-11-01
GM24 - zgoda na e-fakturę do dnia	Data
GM24 - adres email DW1	biuro@blot.pl
GM24 - adres email DW2	Tekstowy
GM24 - czy wysyłać obraz PDF do dokumentu papiero...	<input type="checkbox"/>
GM24 - czy wysyłać ECOD XML	<input checked="" type="checkbox"/>
GM24 - kod ILN do ECOD XML	1122339878

Kontrahent Inne Wymiary Umowy Zestawienia

**Pozostałe możliwości.** Ponadto dodatek posiada możliwości:- przeglądania wygenerowanych obrazów dokumentów,- podglądu statusów wykonanych operacji (wysyłka, zmiana statusu dokumentu),- dystrybucja i otrzymywanie zgód na otrzymywanie dokumentów,- pobierania elektronicznych potwierżeń otrzymania dokumentów - zarówno elektronicznych jak i papierowych.